

Archives

Légende

| | |
|--|--|
| | Prise de Courant 16 A |
| | Prise de Courant sur Onduleur |
| | Prise de Courant 16 A en hauteur 1.30 m |
| | Prise RJ 45 |
| | Borne WIFI |
| | Prise HDMI |
| | Attente BECS |
| | Lecteur Badge VIGIK |
| | Bouton Poussoir pour ouverture de porte |
| | DM - Déclencheur Manuel Ouverture de porte |
| | Platine Contrôle d'accès |
| | Attente Alimentation Volet Roulant électrique ou BSO |
| | Interrupteur Volet Roulant ou BSO |
| | Attente Alimentation Radiateur électrique |
| | Attente Alimentation Fontaine à eau |
| | Attente Alimentation Séche mains |
| | Downlight Led |
| | Pavé Led 600 x 600 |
| | Tube Led |
| | Interrupteur Simple Allumage |
| | Interrupteur Simple Va et Vient |
| | Chemin de cable courant faible |
| | Chemin de cable courant fort |
| | Détecteur de mouvement |
| | Détecteur de présence 360° ou détecteur d'absence |

SSI

| | |
|--|--|
| | DM - Déclencheur Manuel |
| | DS - Diffuseur Sonore : assure la diffusion acoustique du signal d'alarme gén. |
| | Détecteur optique ou photoélectrique |
| | Flash lumineux PMR |
| | Bloc Autonome d'Eclairage de Sécurité |

Réhabilitation du site administratif
WALDECK-ROUSSEAU



Plan RDC Electricité

ROANNE (42)

14 rue Waldeck-Rousseau

Janvier 2026

Dessiné par : POU

Format : A2

Echelle : 1/100

PRO

BET 001



Légende

| | |
|--|--|
| | Prise de Courant 16 A |
| | Prise de Courant sur Onduleur |
| | Prise de Courant 16 A en hauteur 1.30 m |
| | Prise RJ 45 |
| | Borne WIFI |
| | Prise HDMI |
| | Attente BECS |
| | Lecteur Badge VIGIK |
| | Bouton Poussoir pour ouverture de porte |
| | DM - Déclencheur Manuel Ouverture de porte |
| | Platine Contrôle d'accès |
| | Attente Alimentation Volet Roulant électrique ou BSO |
| | Interrupteur Volet Roulant ou BSO |
| | Attente Alimentation Radiateur électrique |
| | Attente Alimentation Fontaine à eau |
| | Attente Alimentation Séche mains |
| | Downlight Led |
| | Pavé Led 600 x 600 |
| | Tube Led |
| | Interrupteur Simple Allumage |
| | Interrupteur Simple Va et Vient |
| | Chemin de cable courant faible |
| | Chemin de cable courant fort |
| | Détecteur de mouvement |
| | Détecteur de présence 360° ou détecteur d'absence |

SSI

| | |
|--|--|
| | DM - Déclencheur Manuel |
| | DS - Diffuseur Sonore : assure la diffusion acoustique du signal d'alarme gén. |
| | Détecteur optique ou photoélectrique |
| | Flash lumineux PMR |
| | Bloc Autonome d'Eclairage de Sécurité |

Réhabilitation du site administratif
WALDECK-ROUSSEAU



Plan R+1 Electricité

ROANNE (42)

14 rue Waldeck-Rousseau

Janvier 2026

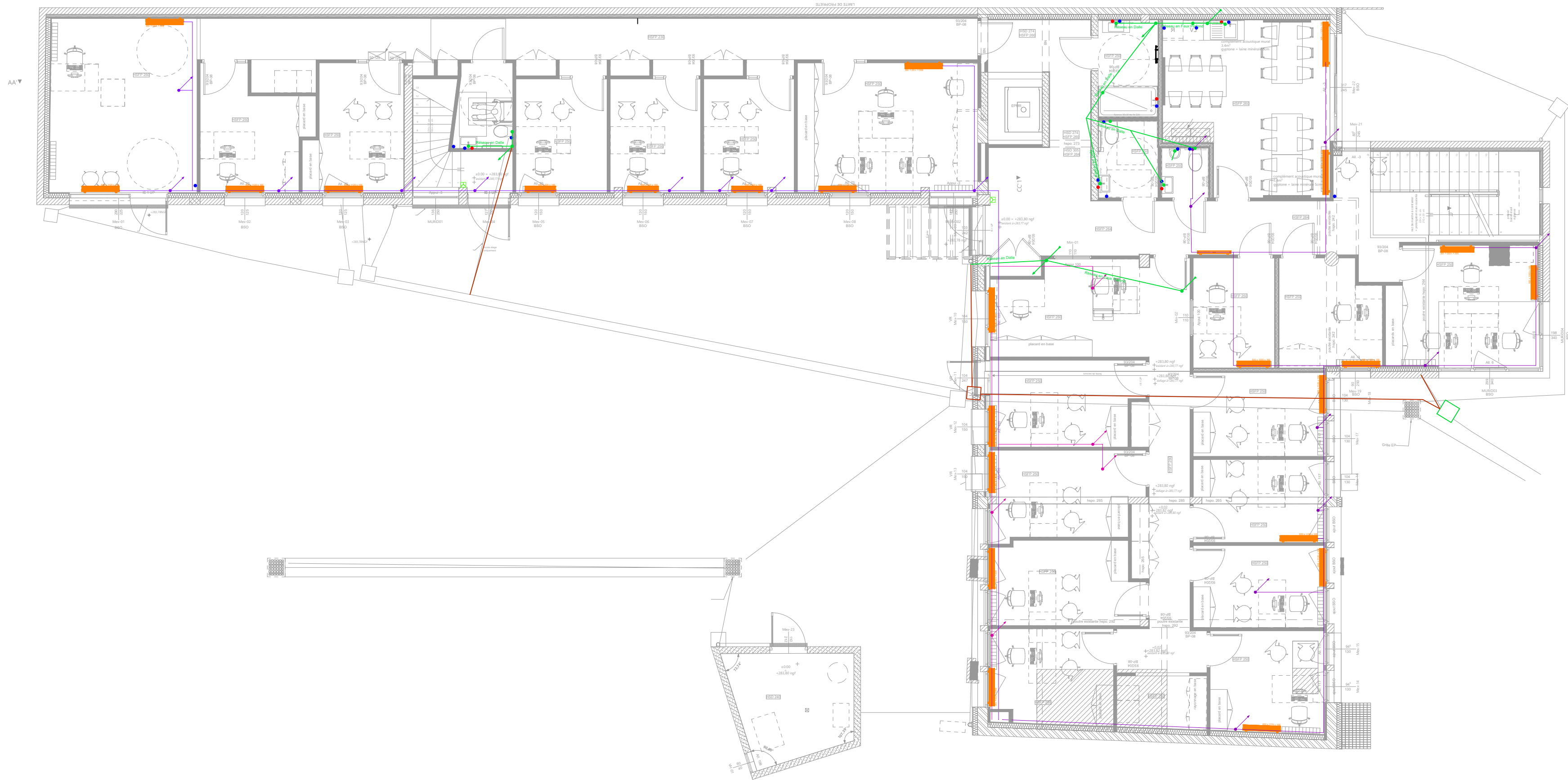
Dessiné par : POU

Format : A2

Echelle : 1/100

PRO

BET 002

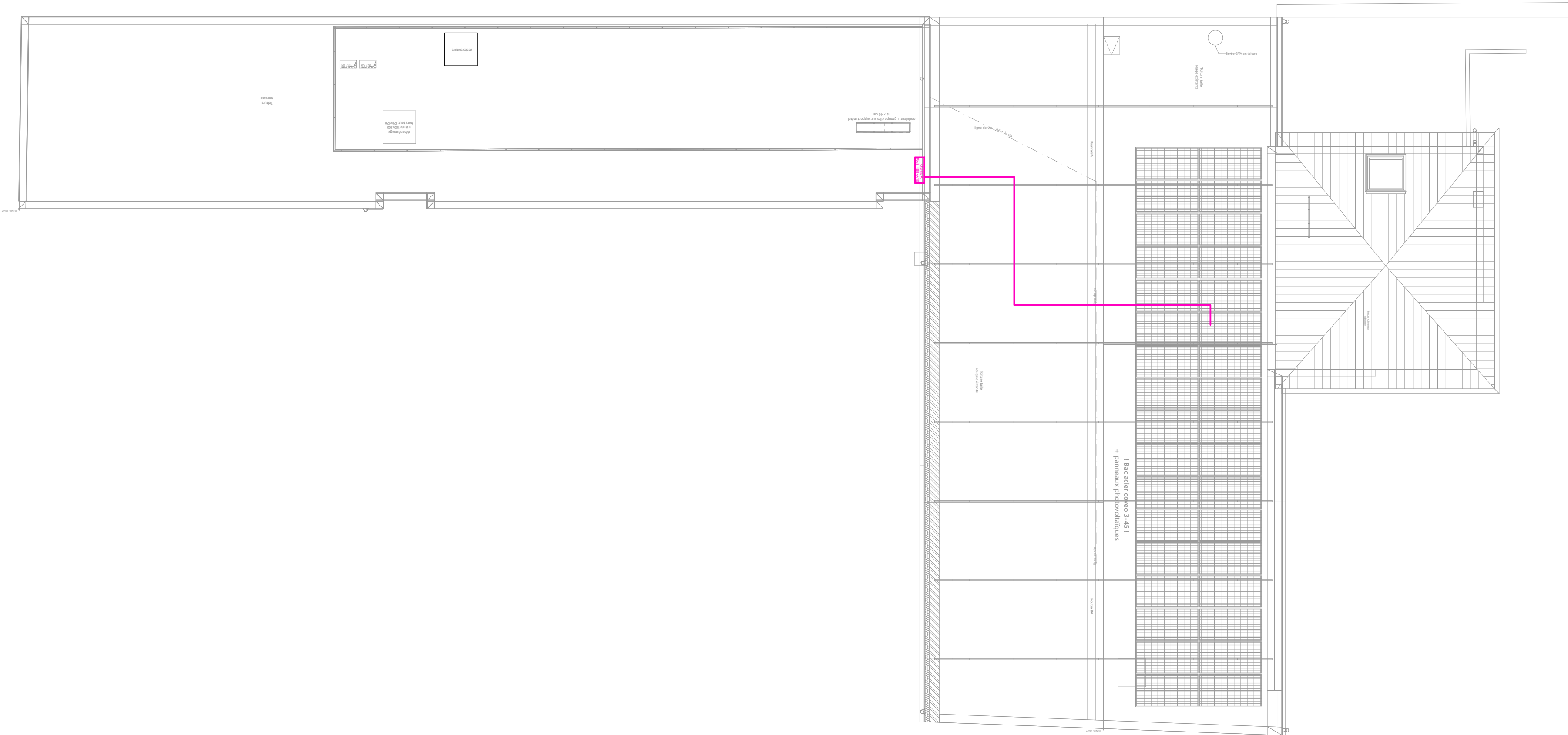




Légende

| | |
|--|---------------------------------------|
| | Radiateur |
| | Montée et descente réseaux chauffages |
| | Climatisation |
| | Point puisage EF et ECS |
| | Réseaux EU et EV |

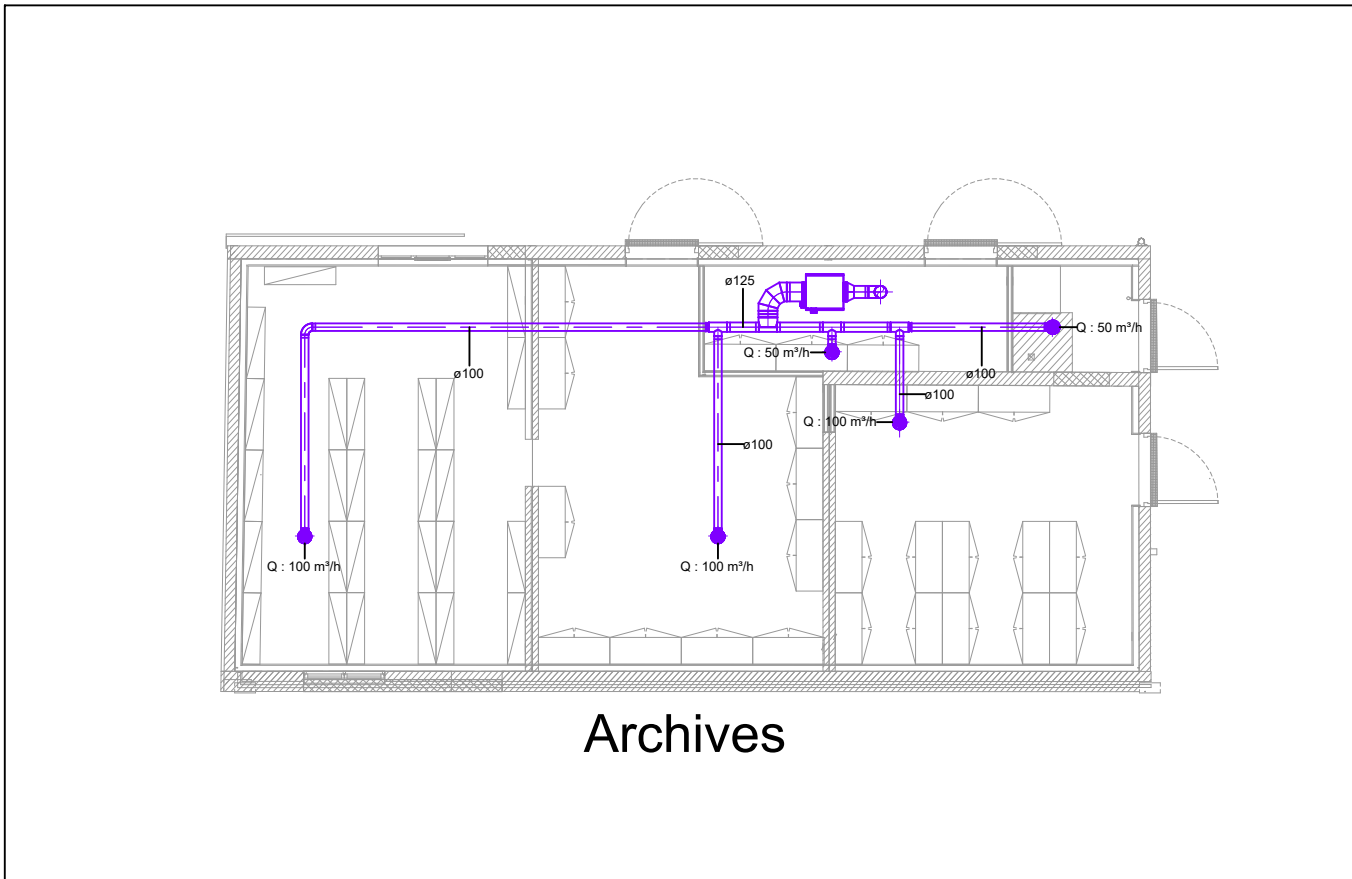
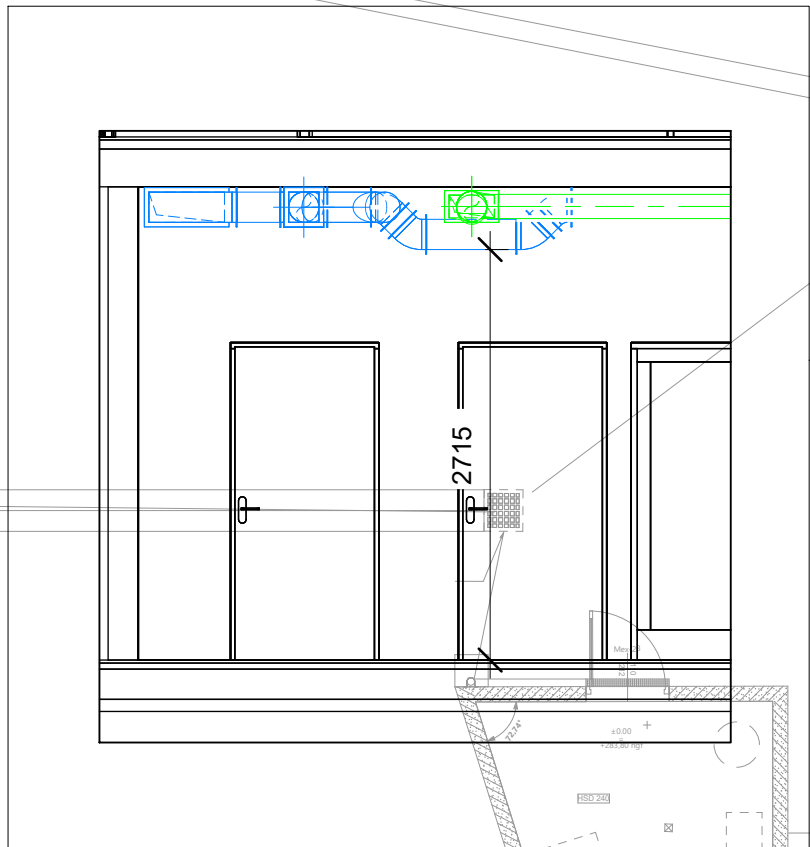
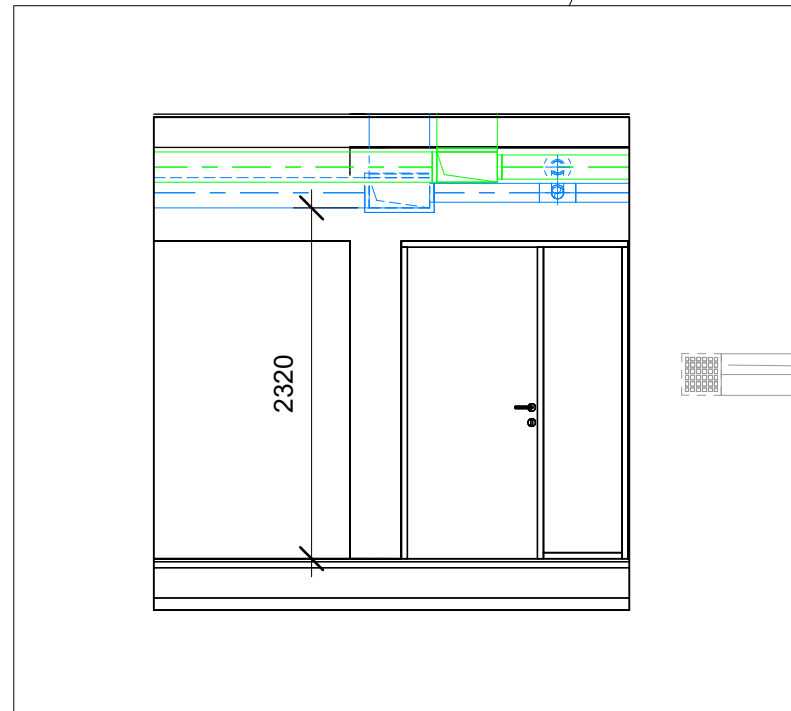
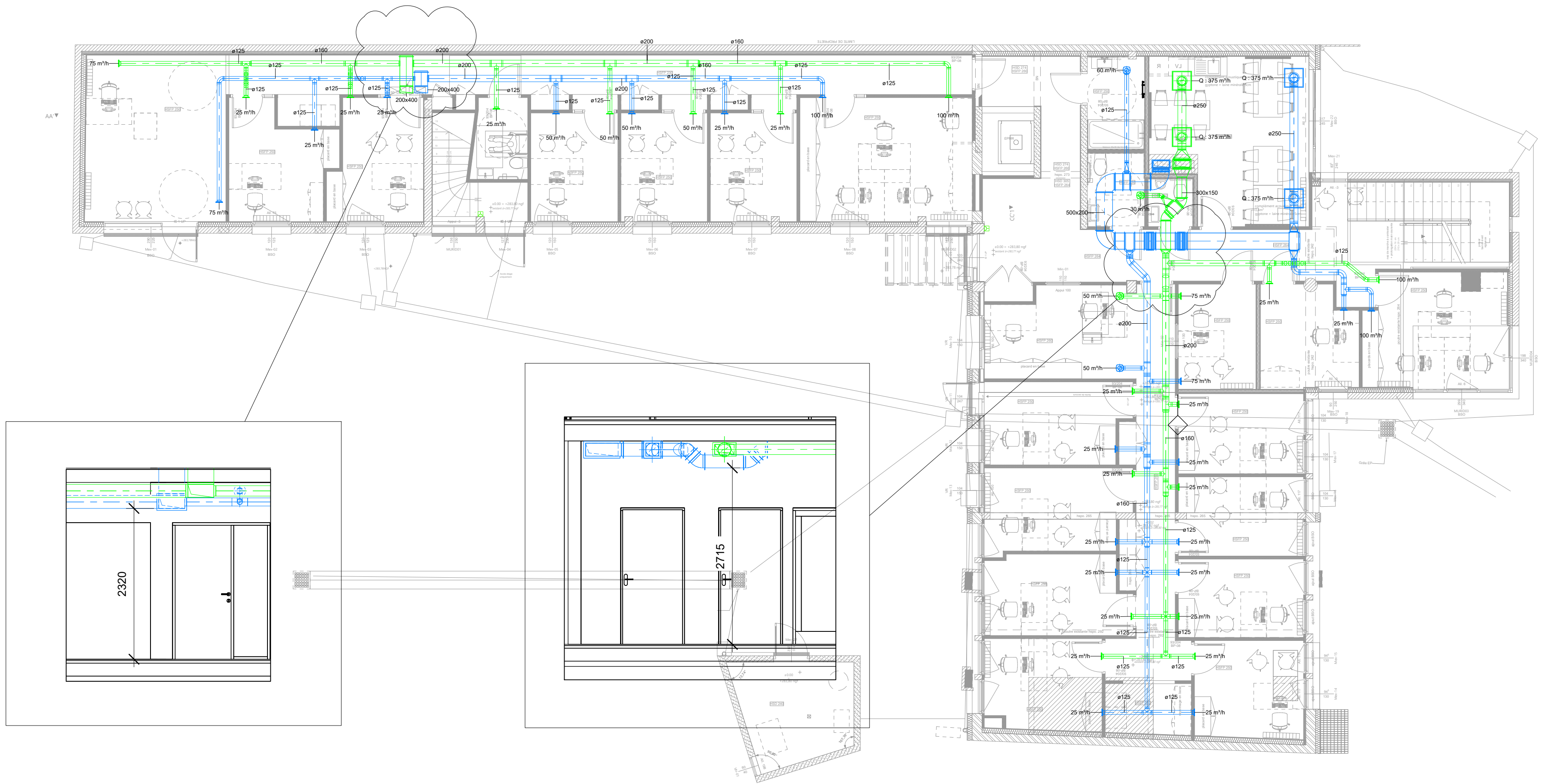
| | | | |
|--|--------------------|-------------------------|-----------------|
| Réhabilitation du site administratif WALDECK-ROUSSEAU | | ROANNE (42) | Format : A2 |
| | | 14 rue Waldeck-Rousseau | Echelle : 1/100 |
| | Plan R+1 Plomberie | Janvier 2026 | PRO |
| | | Dessiné par : POU | BET 004 |



Légende

| | |
|--|---------------------------------------|
| | Radiateur |
| | Montée et descente réseaux chauffages |
| | Climatisation |
| | Point puisage EF et ECS |
| | Réseaux EU et EV |


| | | | |
|--|---------------------|-------------------------|-----------------|
| Réhabilitation du site administratif WALDECK-ROUSSEAU | | ROANNE (42) | Format : A2 |
| | | 14 rue Waldeck-Rousseau | Echelle : 1/100 |
| | Plan Toit Plomberie | Janvier 2026 | PRO |
| | | Dessiné par : POU | BET 005 |

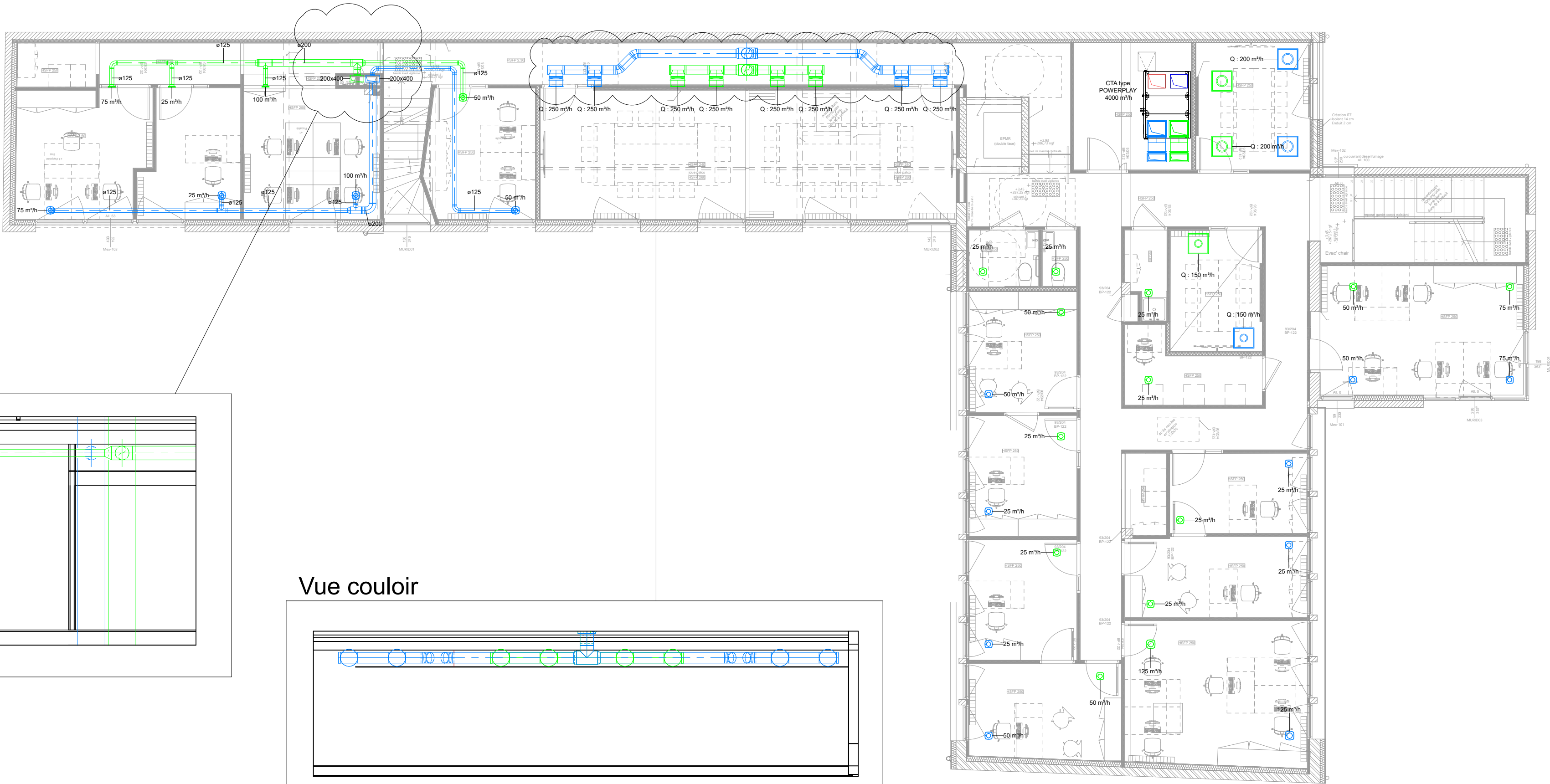


Archives

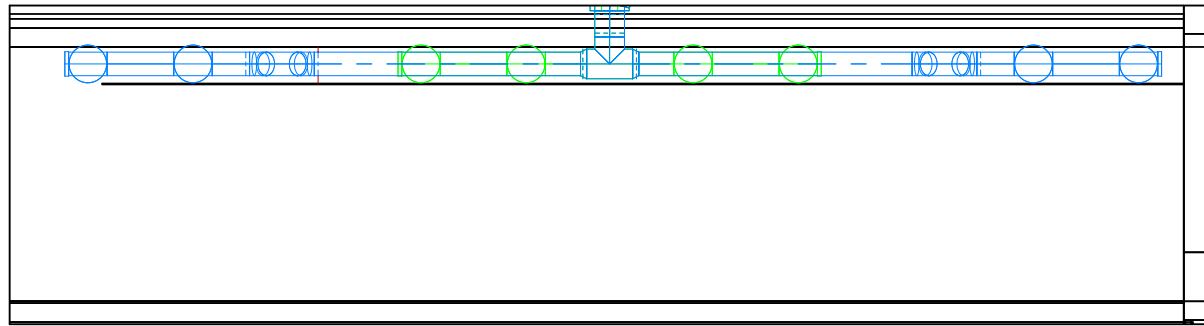
Légende

| | |
|--|-------------------------|
| | Air Soufflé |
| | Air Repris |
| | Air Neuf |
| | Air Vicié |
| | Air Extraît simple flux |

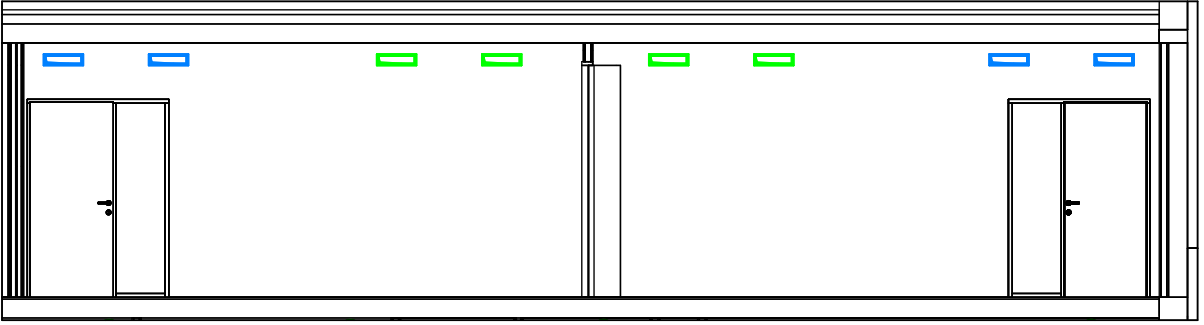
| | | | |
|---|----------------------|-------------------------|-----------------|
| Réhabilitation du site administratif WALDECK-ROUSSEAU | | ROANNE (42) | Format : A2 |
| | | 14 rue Waldeck-Rousseau | Echelle : 1/100 |
|  NEPSEN BATIMENT | Plan RDC Ventilation | Janvier 2026 | PRO |
| | | Dessiné par : POU | BET 006 |



Vue couloir



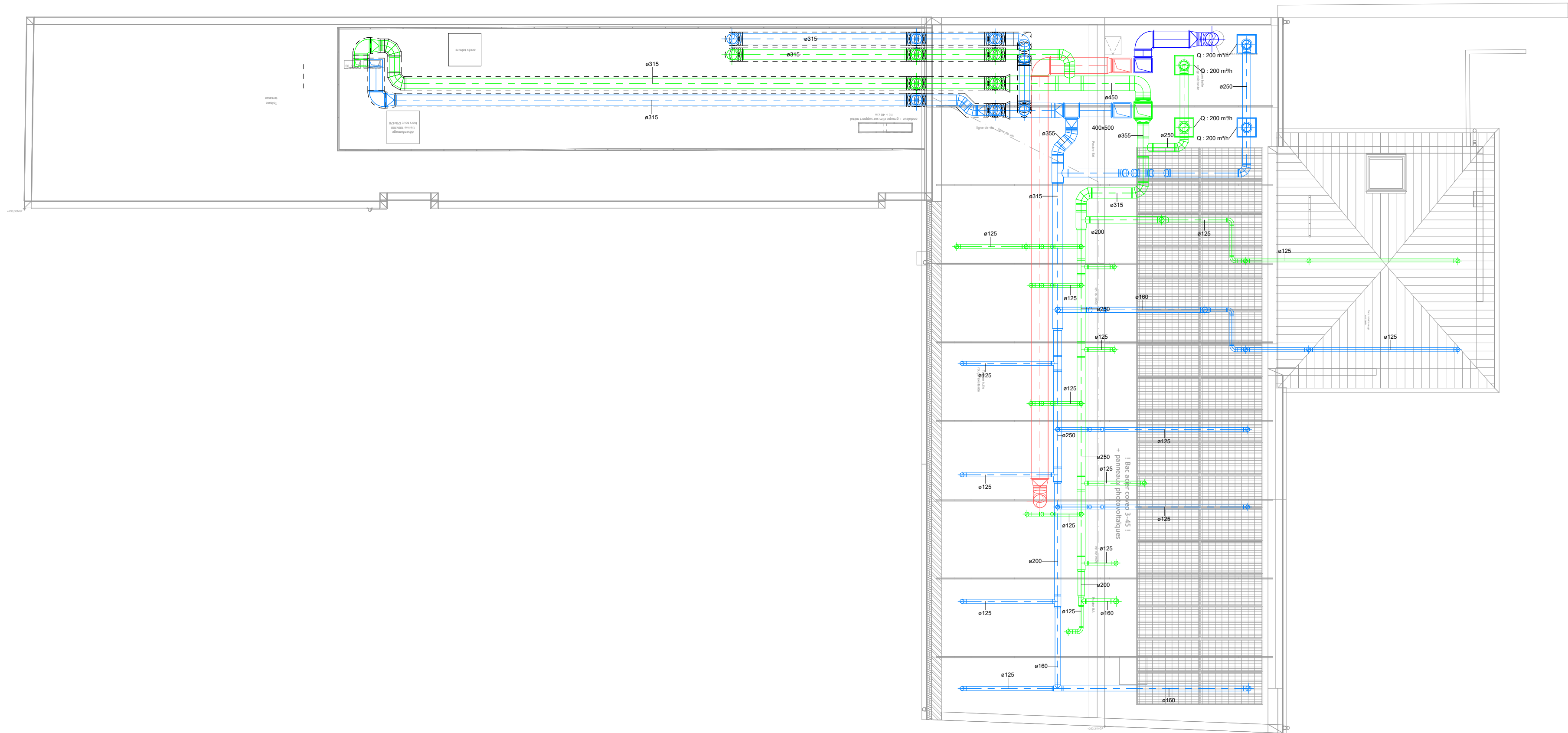
Vue grande salle



Légende

| | |
|--|-------------------------|
| | Air Soufflé |
| | Air Repris |
| | Air Neuf |
| | Air Vicié |
| | Air Extraît simple flux |

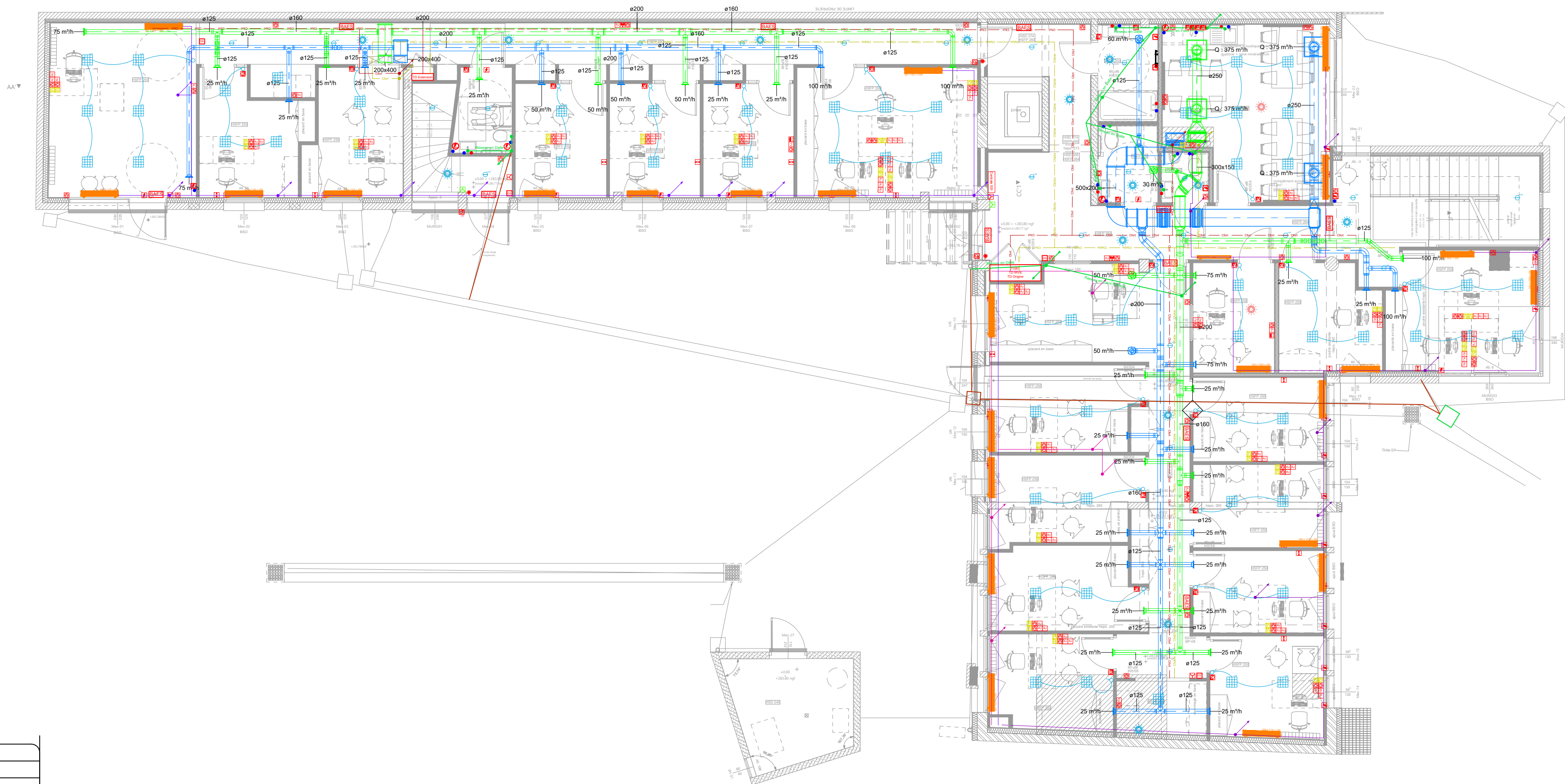
| | | | |
|--|----------------------|-------------------------|-----------------|
| Réhabilitation du site administratif WALDECK-ROUSSEAU | | ROANNE (42) | Format : A2 |
| | | 14 rue Waldeck-Rousseau | Echelle : 1/100 |
| | Plan R+1 Ventilation | Janvier 2026 | PRO |
| | | Dessiné par : POU | BET 007 |



Légende

| | |
|--|-------------------------|
| | Air Soufflé |
| | Air Repris |
| | Air Neuf |
| | Air Vicié |
| | Air Extrait simple flux |

| | | | |
|--|-----------------------|-------------------------|-----------------|
| Réhabilitation du site administratif WALDECK-ROUSSEAU | | ROANNE (42) | Format : A2 |
| | | 14 rue Waldeck-Rousseau | Echelle : 1/100 |
| | Plan Toit Ventilation | Janvier 2026 | PRO |
| | | Dessiné par : POU | BET 008 |



Légende

| | |
|--|--|
| | Prise de Courant 16 A |
| | Prise de Courant sur Onduleur |
| | Prise de Courant 16 A en hauteur 1.30 m |
| | Prise RJ 45 |
| | Borne WIFI |
| | Prise HDMI |
| | Attente BECS |
| | Lecteur Badge VIGIK |
| | Bouton Poussoir pour ouverture de porte |
| | DM - Déclencheur Manuel Ouverture de porte |
| | Platine Contrôle d'accès |
| | Attente Alimentation Volet Roulant électrique ou BSO |
| | Interrupteur Volet Roulant ou BSO |
| | Attente Alimentation Radiateur électrique |
| | Attente Alimentation Fontaine à eau |
| | Attente Alimentation Sèche mains |
| | Downlight Led |
| | Pavé Led 600 x 600 |
| | Tube Led |
| | Interrupteur Simple Allumage |
| | Interrupteur Simple Va et Vient |
| | Chemin de câble courant faible |
| | Chemin de câble courant fort |
| | Détecteur de mouvement |
| | Détecteur de présence 360° ou détecteur d'absence |

SSI

| | |
|--|--|
| | DM - Déclencheur Manuel |
| | DS - Diffuseur Sonore : assure la diffusion acoustique du signal d'alarme gén. |
| | Détecteur optique ou photoélectrique |
| | Flash lumineux PMR |

Réhabilitation du site administratif
WALDECK-ROUSSEAU



Plan RDC Général

ROANNE (42)

14 rue Waldeck-Rousseau

Janvier 2026

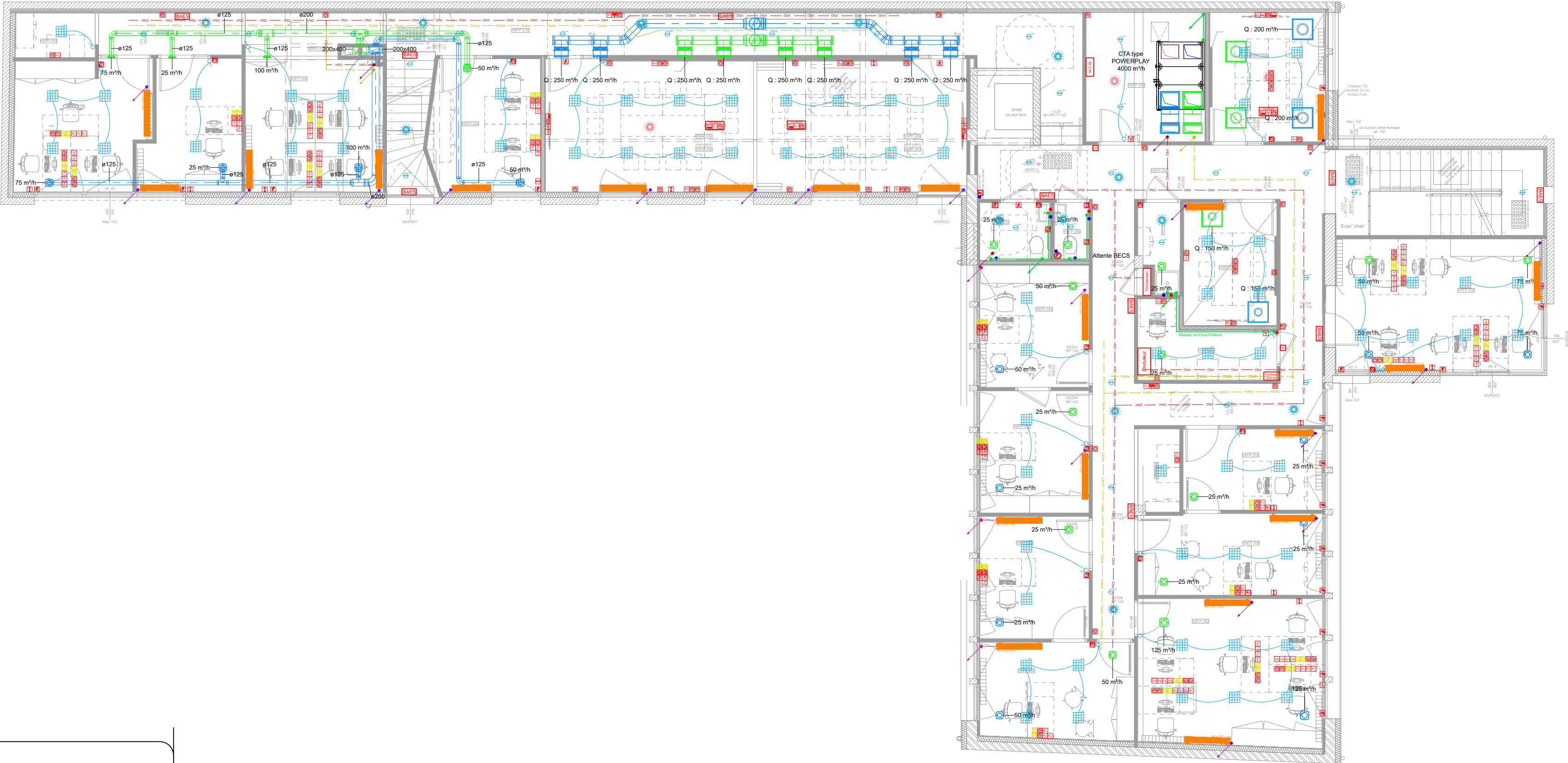
Dessiné par : POU

Format : A2

Echelle : 1/100

PRO

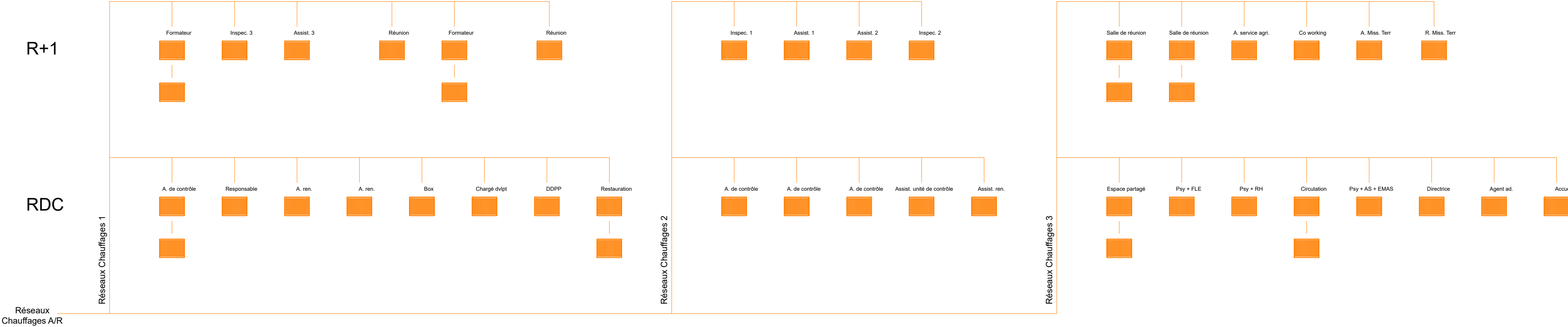
BET 001




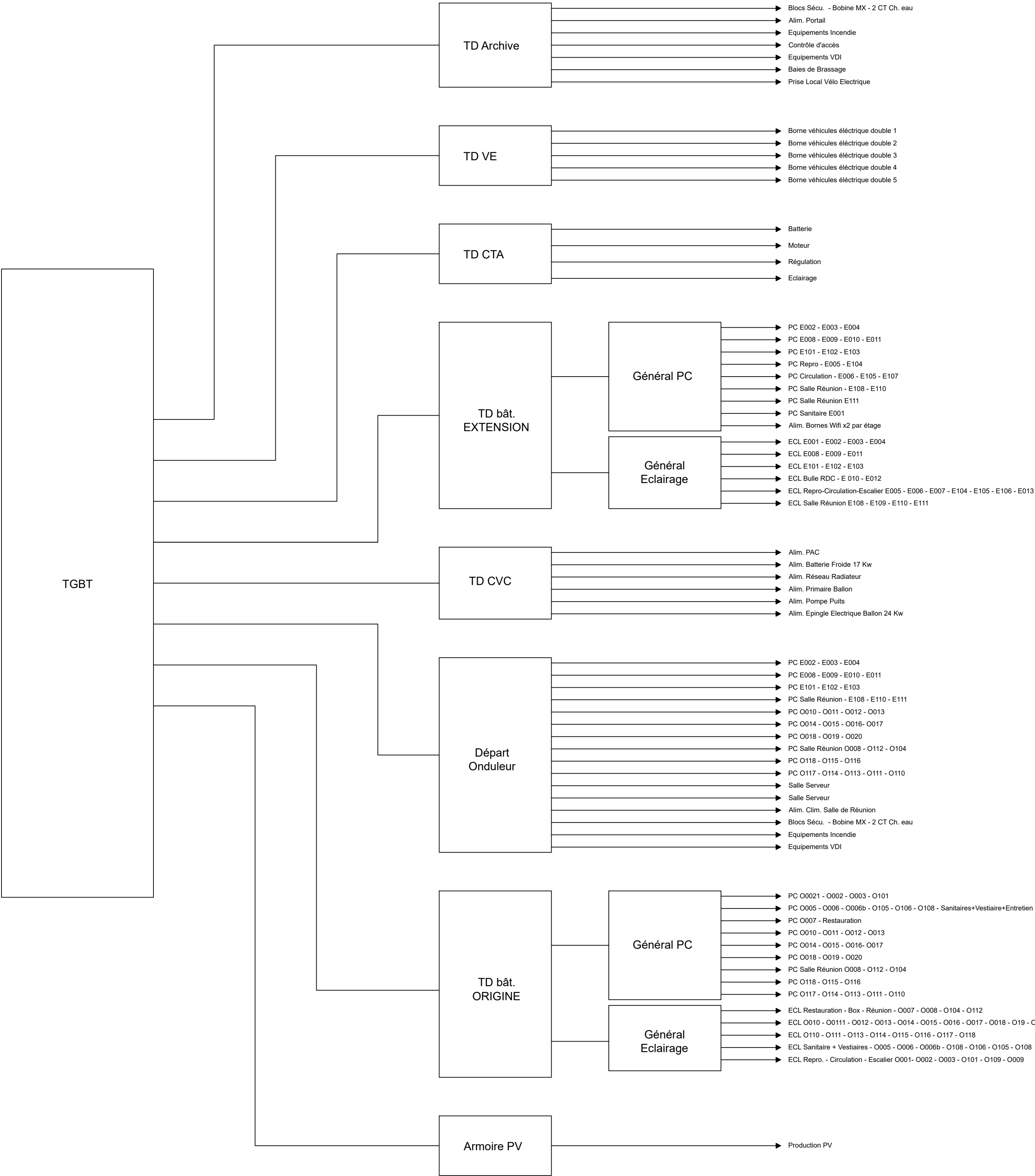
Legende


| | |
|--|--|
| | Prise de Courant 16 A |
| | Prise de Courant sur Onduleur |
| | Prise de Courant 16 A en hauteur 1.30 m |
| | Prise RJ 45 |
| | Borne WIFI |
| | Prise HDMI |
| | Attente BECS |
| | Lecteur Badge VIGIK |
| | Bouton Poussoir pour ouverture de porte |
| | DM - Déclencheur Manuel Ouverture de porte |
| | Platine Contrôle d'accès |
| | Attente Alimentation Volet Roulant électrique ou BSO |
| | Interrupteur Volet Roulant ou BSO |
| | Attente Alimentation Radiateur électrique |
| | Attente Alimentation Fontaine à eau |

| | | | |
|--|------------------|-------------------------|-----------------|
| Réhabilitation du site administratif WALDECK-ROUSSEAU | | ROANNE (42) | Format : A2 |
| | | 14 rue Waldeck-Rousseau | Echelle : 1/100 |
| | Plan R+1 Général | Janvier 2026 | PRO |
| | | Dessiné par : POU | BET 002 |



| | | | |
|---|----------------------|-------------------------|-------------|
| Réhabilitation du site administratif WALDECK-ROUSSEAU | | ROANNE (42) | Format : A2 |
| | | 14 rue Waldeck-Rousseau | Echelle : |
|  | Synoptique Chauffage | Janvier 2026 | PRO |
| | | Dessiné par : POU | BET 003 |



| | | | |
|--|------------------------|-------------------------|-------------|
| Réhabilitation du site administratif WALDECK-ROUSSEAU | | ROANNE (42) | Format : A2 |
| | | 14 rue Waldeck-Rousseau | Echelle : |
|  NEPSen BATIMENT | Synoptique Electricité | Janvier 2026 | PRO |
| | | Dessiné par : POU | BET 004 |